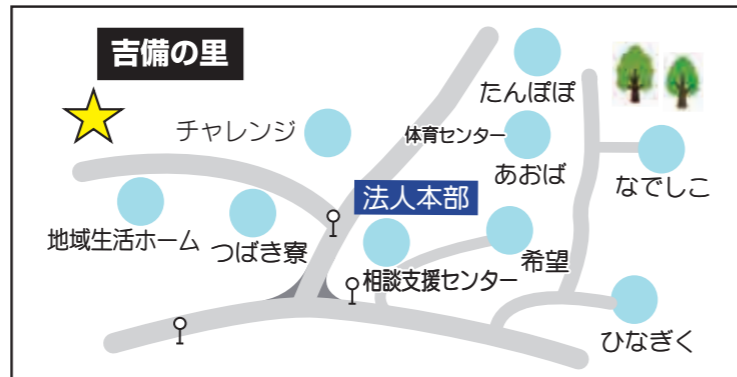
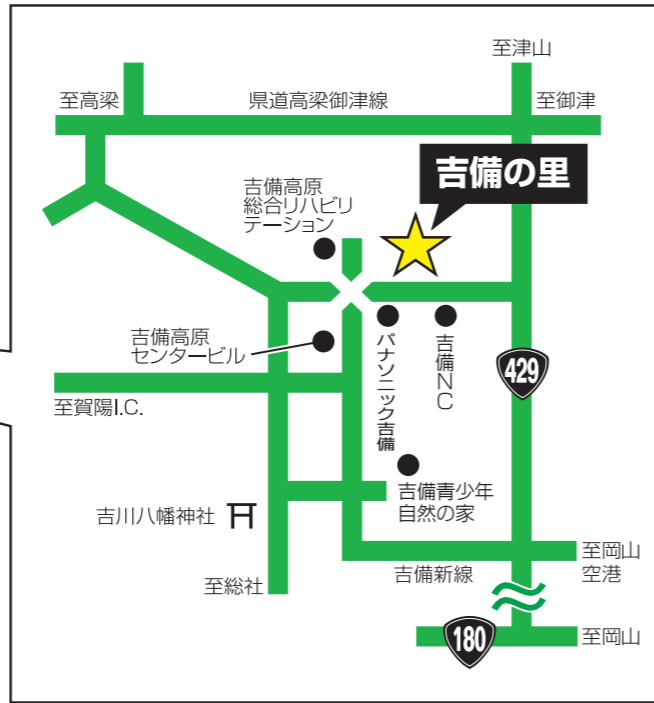
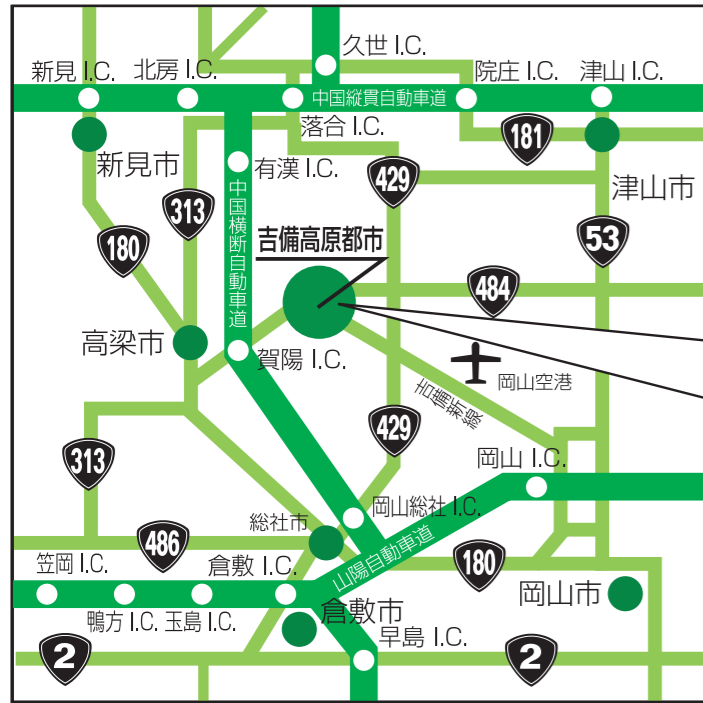


【案内図】



バス利用

- 岡山駅ー吉備高原行(中鉄バス)約60分、パナソニック吉備前 下車 徒歩3分
- 高梁駅より吉川行(備北バス)約50分、パナソニック吉備前 下車 徒歩3分

自家用車利用

- 岡山駅より国道53号、岡山空港(吉備新線)経由 約45分

【お問い合わせ先】

法人事務局

〒709-2344 岡山県加賀郡吉備中央町上野2320-10
 (代表)TEL/0866-56-8216 FAX/0866-56-8218
 E-mail : kibisato@kibinosato.or.jp
 ホームページ <https://www.kibinosato.or.jp>

(希 望)

〒709-2344 岡山県加賀郡吉備中央町上野2320-10
 TEL 0866-56-8219 FAX 0866-56-8224
 (印刷作業場) TEL 0866-56-9898 FAX 0866-56-9292

(た ん ぼ ぼ)

〒709-2344 岡山県加賀郡吉備中央町上野2320-11
 TEL 0866-56-8200 FAX 0866-56-8233

(な で し こ)

〒709-2344 岡山県加賀郡吉備中央町上野2320-12
 TEL 0866-56-7779 FAX 0866-56-7774

(ひ な ぎ く)

〒709-2344 岡山県加賀郡吉備中央町上野2320-13
 TEL 0866-56-8391 FAX 0866-56-8397

(チャレンジ)

〒709-2344 岡山県加賀郡吉備中央町上野2470-5
 TEL 0866-56-8843 FAX 0866-56-8911
 (給食班) TEL 0866-56-8250 FAX 0866-56-8251

(つ ば き 寮)

〒709-2344 岡山県加賀郡吉備中央町上野2470-7
 TEL 0866-56-8404 FAX 0866-56-9252

(地域生活ホーム)

〒709-2344 岡山県加賀郡吉備中央町上野2470-6
 TEL 0866-56-6422 FAX 0866-56-6423

(相談支援センター)

〒709-2344 岡山県加賀郡吉備中央町上野2320-10
 TEL 0866-56-7676 FAX 0866-56-8218

(ぼ け っ と)

〒709-2344 岡山県加賀郡吉備中央町上野2320-19
 TEL 0866-56-8237 FAX 0866-56-8238

2023年度版

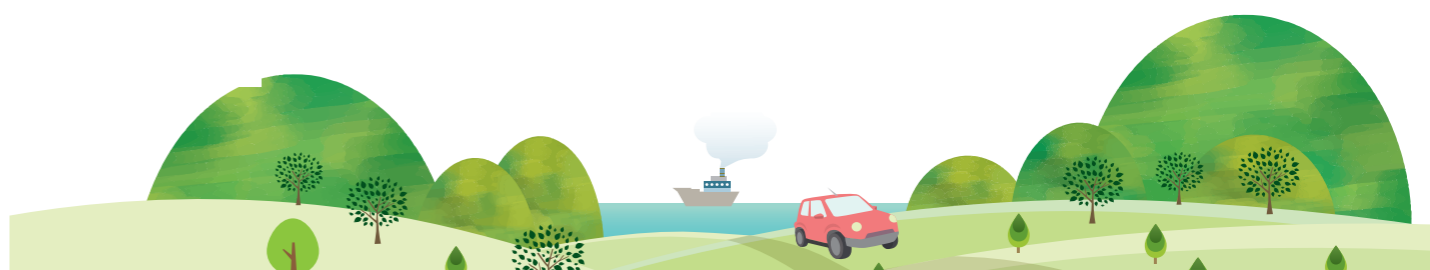


社会福祉法人
吉備の里

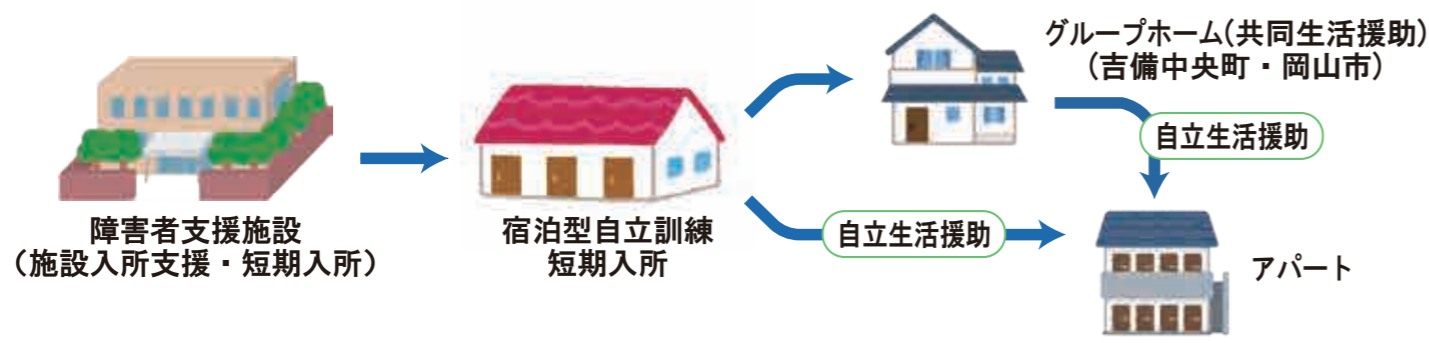


可能性への挑戦

障害の有無に関係なく誰にも願いや希望があります。また、誰もがそれを実現する可能性を持っています。障害のある方々にはぜひそれに向かって挑戦し続け、いつか夢をつかみ取っていただきたいと思います。そして、挑戦を続ける人たちをどこまで支えられるか、共生社会の実現に向かって、私たちが積極的かつ粘り強く挑戦し続けます。



①安定した就労や活動を支える居住サービス体制



吉備の里なでしこ 施設入所支援(36) 短期入所(4)

日中の事業(自立訓練・就労移行支援)を施設入所で支え、基本的な生活サービスの提供及び支援の他、相談や助言等による安心した生活を支援します。
短期入所事業では、居宅において、家族の疾病、その他の理由により、障害者支援施設に短期間入所することが適当とされた障害者に対し、必要なサービスを提供します。

吉備の里つばき寮 宿泊型自立訓練(20) 短期入所(空床型)

寮生活をとおして規則正しい生活を身につけるとともに、地域生活に必要な日常生活スキルのアップを図ります。
2年間の集団生活の中、寮のいろいろなルールもありますが、一人ひとりが楽しく過ごし、少しずつ成長できるよう支援していきます。

吉備の里地域生活ホーム 共同生活援助(105) 自立生活援助

障害のある方の当たり前の生活を支援します。地域で開催される行事に参加し、地域交流を図っています。余暇支援については、利用者個々に応じて、職員が必要な支援を行います。
グループホームでは、安心して美味しい食事を提供しています。

吉備の里希望 福祉ホーム(40)

B型に併設されたホームで、広々とした個室を用意しています。毎日の入浴、おいしい食事、環境にも恵まれ健康で楽しく生活できるよう支援していきます。

③地域生活を支える相談支援体制

吉備の里相談支援センター (特定相談支援/ 障害児相談支援)

暮らしの中での困りごとや悩みごとをお聞きし、解決方法を一緒に探すところです。併せて、福祉サービスの利用に向けた計画作成を行っています。

※地域生活支援拠点等整備事業 (吉備中央町受託事業)

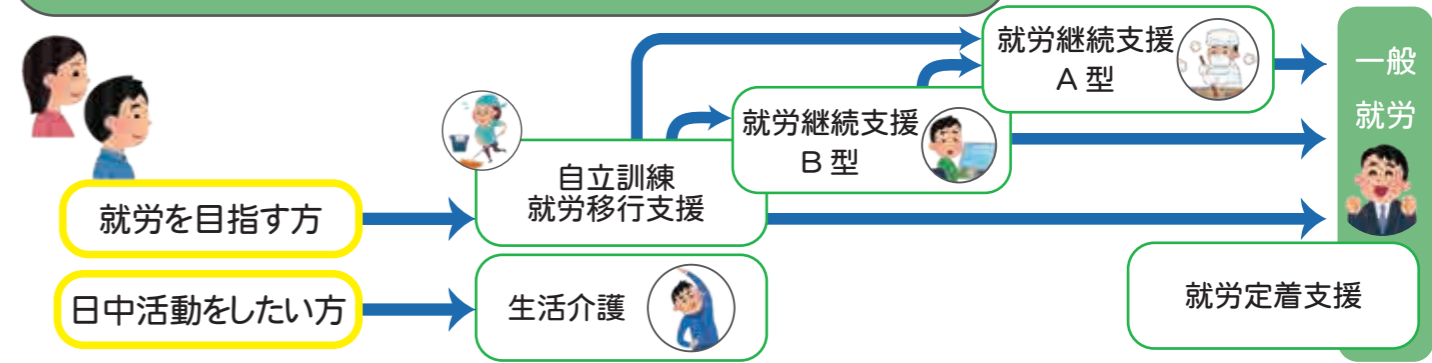
町内に居住する障害のある方等及びその家族の方に、24時間体制で相談、緊急時の受け入れ対応を行っています。

④近隣企業等との連携体制

企業実習

吉備の里は、障害者雇用実績の高い企業間との職場実習に関する連携を図っています。(パナソニック吉備㈱、エヌイーシール㈱他)

②利用者ニーズに合った日中サービス体制



吉備の里なでしこ 自立訓練(20) 就労移行支援(20) 就労定着支援

若年、中軽度の障害のある方を対象に、安定した地域生活及び適切な職業生活を営むために施設入所支援を組み合わせながら段階的な支援を行っています。
自立訓練(生活訓練)事業では、生活リズム・身辺処理・金銭管理・健康管理などの社会的な基礎技術の習得と共に職業生活の基本も学ぶことができます。就労移行支援事業では、施設内の作業訓練をはじめ、近隣の一般企業を利用した職業体験(職場実習)の他、求職活動に伴う関係機関との連携の中で一般企業での就労を目指した訓練を実施します。
また、一般の企業で就職した方を対象に定期的な訪問を行い、職場内外での調整や相談・助言、長期的な就労につながるための就労定着支援も開始しています。

吉備の里ひなぎく 就労継続支援B型(35)

一般企業への就労が難しい方、仕事をする中で社会自立を目指したい方へ、貸おしぼり加工作業(クリーニング)を通して働く場を提供し生産活動に関わる知識の習得と能力の向上に必要な訓練を行っています。
合言葉は、「届けよう、みんなのハート、おしぼりで!」をモットーにしています。

吉備の里希望 就労継続支援B型(40)

障害の種類・年齢に関わらず、落ち着いて1日を過ごす事が出来る作業を用意しています。「やる気」「元気」をモットーに、たくさんの仲間、信頼できるスタッフが、悩み解決のお手伝いをさせていただきます。

吉備の里チャレンジ 就労継続支援A型(20)

利用者が安全に安心して、働ける職場づくりを目指しています。町内の役場や企業から屋内清掃や外構清掃を受託し、当法人の給食業務も実施しています。
また福祉農園で野菜作りも行っており、利用者の働く意欲の向上と継続的な仕事への取組みが行えるよう支援しています。

吉備の里たんぽぽ 生活介護(20)

利用者の個性を生かしたプログラムを展開しながら、本来持っている感性や能力を創作活動・健康づくりにつなげています。
地域交流として、作品展の開催・神社清掃活動など地元とのつながりを大切にしています。

吉備の里ぽけっと (児童発達支援 放課後デイ) (保育所等訪問 日中一時)

- ・児童発達支援
- ・放課後デイ
- ・保育所等訪問
- ・日中一時

「個別課題」「体育フロア活動」「SST」のプログラムを主体としながら、集団の中でお子様一人ひとりに沿った課題に取り組みます。
学校の宿題のみでなく、お子様が苦手と感じている教科の学習をアセスメントツールを使って捉え支援します。
お子様が通っている園や学校等に訪問し、発達課題や生活状況を多角的に捉え課題を共有します。
一時的に見守りが必要な方に、日中における活動の場を確保し、ご家族の就労支援及び休息を図ります。

